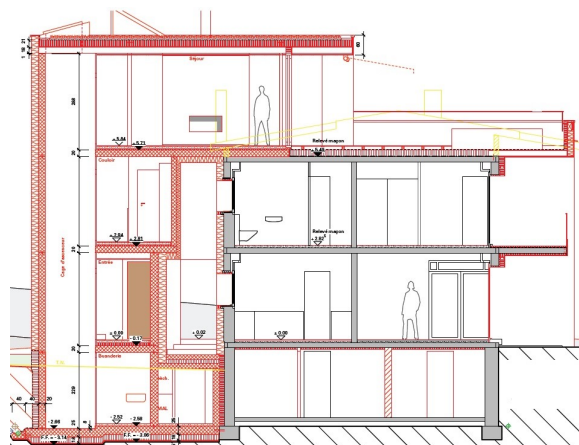


MADAME ET MONSIEUR GILLIOT 1010 Lausanne (VD)

La maison familiale devenue trop grande et nécessitant des travaux de rénovation, Jean Locher SAS Architecture nous a proposé ce concept astucieux: **une sorte de casquette rapportée sur la maison existante**, répondant parfaitement à nos attentes tant fonctionnelles qu'architecturales et s'inscrivant dans le nouveau plan général d'affectation. La surface initiale a ainsi été doublée. Le nouvel appartement comporte une entrée au rez, 3 chambres et 2 salles d'eau au 1^{er}, au 2^{ème} un espace à vivre semi ouvert de 100m² comprenant cuisine panoramique, salle à manger, salon avec cheminée, bureau, salon TV et une salle d'eau WC, entièrement réaménageable, donnant sur une terrasse de 100m² (le toit de l'ancienne maison) orientée plein sud vers la Savoie et le lac, agrémenté de près de 15 m² de jardin en bac. Les 3 niveaux sont reliés entre eux et à la cave par un escalier architecturé et un ascenseur – plateforme.

La maison d'origine est conservée en duplex avec 5 chambres. Le relation de plain pied au jardin a été fortement améliorée par une nouvelle baie vitrée, le rehaussement du jardin, et l'ensemble complètement rénové (électricité, revêtements, les sanitaires partiellement car déjà refait quelques années auparavant). Les aménagements extérieurs communs ont été repensés en fonction de la nouvelle configuration et le besoin de 4 places de parc abritées. Habitant sur place nous voulions que chaque logement ait une vie indépendante sans proximité visuelle. Ainsi chaque logement est conçu avec jardin en terrasse d'une part, et, balcon et jardin privatif au sud pour l'ancienne villa. Bat-Mann a apporté une contribution fort appréciée pour l'attribution des contrats d'entreprise et la direction des travaux dans le but de rester dans l'enveloppe budgétaire projetée et de respecter le calendrier.

Pierre Gilliot



Surface plancher	425 m ²
Volume SIA	1'027 m ³
Durée des travaux	12 mois
Année de réalisation	2012-2013
Architecte	SAS Architecture